

## Анонс

- |   |     |
|---|-----|
| Учение – свет... и тепло!                 | ▶ 1 |
| Автономное тепло                          | ▶ 3 |
| Уже не «кочегарка»                        | ▶ 3 |
| Новый перинатальный центр во Владивостоке | ▶ 4 |
| Круглосуточная сервисная помощь           | ▶ 4 |
| В Эвенкию вернулось тепло                 | ▶ 5 |



## События

### **Симпозиум «Новейшие технологии и оборудование для оптимизации производств и энергосбережения» в Санкт-Петербурге**

В рамках участия бизнес-Партнера — фирмы Max Weishaupt GmbH в Симпозиуме «Новейшие технологии и оборудование для оптимизации производств и энергосбережения», который состоялся 28–29 сентября 2011 г. в Санкт-Петербурге, компания ООО РАЦИОНАЛ выступила с докладом «Энергоэффективность горелок Weishaupt».

Симпозиум был организован компанией Солютия Европа СПРЛ при поддержке ведущих европейских компаний, а также российских компаний «СИБУР» и «ТНК», правительства Германии и муниципалитета Санкт-Петербурга. Компании-участники симпозиума представили свои новейшие технологии и инновации в сфере эффективного энергосбережения в промышленных процессах.

## Учение – свет... и тепло!

Очередной котельной РАЦИОНАЛ нового образца, экспортированной за рубеж, стала котельная РАЦИОНАЛ 6000 ЭКО 2, изготовленная по технологии UNI в мае 2011 года.

Стратегия развития Казахстана на 2011–2020 годы, определенная Главой государства Нурсултаном Назарбаевым, направлена на повышение конкурентоспособности страны в мировом сообществе. И одним из факторов успешной реализации этой задачи является реформирование системы образования с тем, чтобы будущие специалисты были подготовлены с учетом реалий сегодняшнего дня и конкурентоспособны на международном рынке.

Международный казахско-турецкий университет им. Ходжи Ахмеда Ясави (МКТУ) в городе Туркестан на юге Республики Казахстан, который является духовной столицей тюркского мира, может служить примером тесного сотрудничества двух государств — Турции и Казахстана. Вуз стал первым учебным заведением в тюркоязычных странах, получившим международный статус. Здесь обучается свыше 22 тысяч студентов из 14 государств, получая образование по 91 специальности. Ежегодно обе страны выделяют по несколько сот грантов для обучения талантливых студентов.

На средства Казахстана и Турции, а это около 24 миллионов долларов, построены учебные корпуса, культурный центр и университетский городок, площадь которого занимает 300 га. Здесь расположены жилой массив для профессорско-преподавательского состава, современные



Международный казахско-турецкий университет им. Х. А. Ясави

общежития для студентов, ботанический сад. Вуз располагает собственной клиникой на 60 мест. Туркестанский клинично-диагностический центр оборудован всей необходимой аппаратурой, приобретенной в Турции.

Котельная РАЦИОНАЛ изготовлена по заказу ТОО «Теплосвет КЗ», для собственных нужд университета, строительство и развитие которого продолжается и в настоящее время: в 2010 году был



Дымовые трубы котельной РАЦИОНАЛ, упакованные в деревянную тару

заложен фундамент нового вузовского учебного корпуса, рассчитанного на 1 850 мест. Его общая площадь составит почти 25 тысяч кв. м. Здесь же разместится еще одна библиотека, способная вместить до 400 тысяч книг.

Конструкция и габариты котельной были адаптированы специально для перевозки как автомобильным, так и железнодорожным транспортом. Использование такого комбинированного способа перевозки существенно сократило время поставки, а также значительно снизило транспортные расходы.

При транспортировке котельной, которая осуществлялась отдельными модулями, большое внимание было уделено упаковке. Каждый модуль котельной был упакован в армированную пленку, исключая попадание осадков и обеспечивающую защиту от механических повреждений корпуса котельной. Дымовые трубы были упакованы в деревянную тару.

Для всех котельных РАЦИОНАЛ, поставляемых в страны СНГ предоставляются сертификаты соответствия котельных и разрешение на применение котельных в соответствующей стране. ■



Для перевозки ж/д транспортом в конструкции котельной предусмотрена возможность крепления модуля к платформе

## Уже не «кочегарка»



Для теплоснабжения объектов поселка Аркуль в Кировской области, известного своим градообразующим предприятием – Аркульским судостроительно-ремонтным заводом, была установлена новая котельная РАЦИОНАЛ ЕСО 20 мощностью 1,9 МВт.

Котельная установлена летом 2011 года КОГУ «Управлением по газификации и инженерной инфраструктуре» по программе газификации Кировской области и предназначена для отопления жилых домов поселка, а также школы и местного профессионального училища.

В котельной РАЦИОНАЛ, предназначенной взамен устаревшей угольной котельной, установлены 2 котла Viessmann Vitoplex 100 мощностью по 950 кВт каждый с горелками Weishaupt WM-G 20, а также информационно-измерительный комплекс РАЦИОНАЛ UTG, осуществляющий измерение и регистрацию параметров расхода теплоносителя, тепловой и электроэнергии, газа. ■

# Автономное тепло



Насколько актуально и выгодно сегодня предприятиям переходить с центрального теплоснабжения на автономные источники тепла можно наблюдать на примере организаций Нижегородской области. Серия котельных РАЦИОНАЛ была поставлена в Нижний Новгород для автономного теплоснабжения объектов различного назначения.

Одним из таких объектов, где взамен прогнившей и уже отжившей свой срок центральной тепло-трассы была установлена автономная газовая котельная РАЦИОНАЛ ЕСО 20, стал завод ЗАО «ТИКО-Пластик» — лидер российских производителей полиэтиленовых пакетов и пленки. Заказчиком котельной является монтажная организация СК «Спецмонтаж НН», производившая на заводе монтаж и пусконаладочные работы котельной. Ввод котельной

в эксплуатацию планируется осенью до наступления заморозков.

В качестве другого примера, где была установлена газовая котельная РАЦИОНАЛ ЕСО 20 в узловом исполнении, может служить ТЦ Созвездие, расположенный в Нижнем Новгороде. Необходимостью в автономном источнике тепла стало развитие и расширение комплекса, а соответственно и более жесткие требования предприятия к экономии средств и возможности планирования собственного отопительного сезона независимо от теплоцентралей.

В строительство второй очереди торгового комплекса было вложено 100 млн. рублей, инвестором проекта стала Нижегородская компания «Некст». Площадь комплекса была увеличена с 12 до 16,5 тысяч кв. м.

Основными аргументом выбора котельной в узловом исполнении стало удобство транспортировки и монтажа, поскольку по проекту котельная была запланирована на крыше торгового центра.



Поставка газовой котельной РАЦИОНАЛ ЕСО 20 для завода «ТИКО-Пластик»

Принцип узловой котельной очень похож на сборку автомобилей зарубежного производства на заводах в России: узловая котельная собирается из заранее произведенных узлов на заводе РАЦИОНАЛ, там же проводятся испытания котельной в комплексе, после этого котельная разбирается обратно на узлы, каждый узел упаковывается в деревянную тару для транспортировки любым видом транспорта, включая авиа, до места монтажа, затем узлы собираются в общую систему уже непосредственно на месте установки котельной.

Такой способ поставки обеспечивает сохранность каждой из систем оборудования котельной при транспортировке, возможность транспортировки котельной любым видом транспорта, возможность быстрого монтажа котельной в здании Заказчика. Данные преимущества позволяют экономить время и средства Заказчика на поставку и монтаж котельной.

Котельная для ТЦ Созвездие смонтирована и запущена в августе 2011 года также компанией СК «Спецмонтаж НН». ■



Котельная РАЦИОНАЛ серии ЕСО в узловом исполнении

## Новый перинатальный центр во Владивостоке



В сентябре во Владивостоке прошел VIII Дальневосточный медицинский конгресс «Человек и лекарство», на котором обсуждались острые проблемы медицины Приморского края.

Прежде всего, речь шла о программе модернизации здравоохранения Приморья, рассчитанная на 2011–2012 годы. За этот период в систему здравоохранения Приморского края будет инвестировано более 6,5 миллиардов рублей из федерального бюджета: средства пойдут на капитальный ремонт больниц и поликлиник, закупку медицинского оборудования и подготовку кадров.

Отдельной статьей расходов станет развитие современных информационных технологий — прежде всего, речь идет о выдаче рецептов, ведении медицинских карт и записи пациентов на прием к врачам.

На конгрессе Вице-губернатор края Любовь Дроздова напомнила о том, что скоро во Владивостоке будут созданы такие уникальные объекты, как перинатальный центр, строительство которого осуществляется по национальному проекту «Здоровье», и медицинский центр ДВФУ, который возводится на острове Русский и в июле 2012 года должен уже начать свою работу. Эти медицинские учреждения создаются с учетом мировых стандартов, здесь будут использоваться современные медицинские технологии, которые станут доступны всем жителям края, а также жителям других регионов.

Свою лепту в развитие качества обслуживания жителей Дальнего Востока внесла и компания РАЦИОНАЛ, изготовив для реализации государственного контракта по строительству перинатального центра котельную РАЦИОНАЛ 10 000 ЭКО 2 суммарной мощностью 10 МВт по технологии UNI на базе котлов Buderus. Котельная произведена по передовым европейским технологиям проектирования и производства с использованием оборудования лучших европейских марок. Завершение строительства центра планируется до конца 2013 года. ■



Котельная РАЦИОНАЛ 10 000 ЭКО 2 для перинатального центра в г. Владивосток

## Круглосуточная сервисная помощь



В компании РАЦИОНАЛ существует специальное подразделение — Группа Технической Поддержки РАЦИОНАЛ.

Основной деятельностью подразделения является осуществление комплексной технической поддержки Партнеров компании в проведении монтажных, пуско-наладочных и сервисных работ по всему спектру продукции РАЦИОНАЛ и Weishaupt.

Сервисная служба РАЦИОНАЛ выступает в качестве приглашаемого эксперта для контроля монтажных, пуско-наладочных и сервисных работ. При настройке горелок Weishaupt специалисты дают рекомендации завода-производителя Max Weishaupt GmbH по оптимизации работы установок, на которых смонтированы горелки, в соответствии с техническими параметрами объекта. При возникновении проблемы или сбоя в работе горелки специалисты сервисной службы всегда выезжают на объект заказчика, независимо от дальности расположения, для того, чтобы предоставить квалифицированное обследование и дать заключение о неисправностях. ■

# В Эвенкию вернулось тепло

В декабре минувшего года в поселке Ванавара Красноярского края из-за халатности взорвалась котельная микрорайона «Катангский» — в 50-градусный мороз более 700 человек могли замерзнуть в собственных квартирах.

Жители поселка до сих пор с ужасом вспоминают 10 декабря, когда у них в Ванаваре в 50-градусный мороз, по вине обслуживающего персонала взорвалась котельная и целый микрорайон остался без тепла. За развитием событий в замерзающем поселке тогда наблюдала вся страна. Из холодных домов эвакуировали жителей, детей из приюта первым же рейсом направили в Красноярск. Многие спасались печным отоплением.

После взрыва в Ванаваре сразу объявили чрезвычайное положение, край мобилизовал все



Новая котельная в пос. Ванавара Красноярского края с горелками Weishaupt RMS 11 и RMS 70

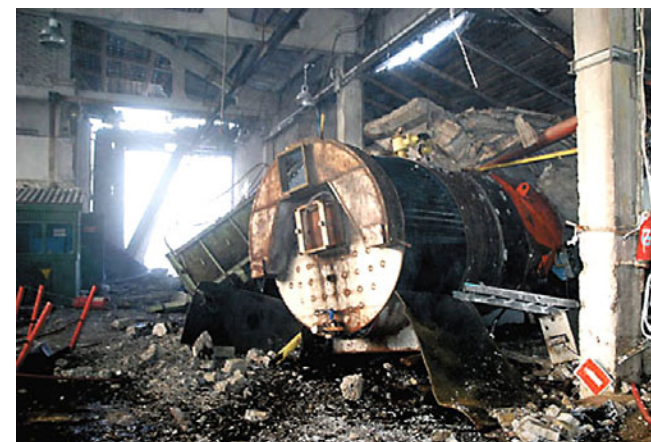
свои силы на помощь поселку — сюда зимней дорогой экстренно прислали модульные котельные — на время восстановления всех инженерных сетей и реконструкции взорвавшейся котельной.

За лето было восстановлено около 6 км. тепло-трассы, холодного водоснабжения, заново сделано около 1 км. канализационных сетей, построено 2 новых септика, восстановлена водонасосная станция и проведена реконструкция котельной.

Монтаж новой котельной в Ванаваре стал важным событием для всего поселка. Всю систему восстанавливали в кратчайшие сроки, буквально за несколько месяцев. Даже сложности с доставкой оборудования решали на ходу. Новую котельную снабдили современным оборудованием, которое легко переносит нагрузки даже в самые сильные морозы, но при этом еще и экономично.

В конце августа сервисной службой РАЦИОНАЛ были выполнены работы по запуску двух мазутных горелок RMS 11 для коммунальной котельной в Ванаваре. Для запуска горелок были скоммутированы два шкафа управления, произведено подключение КИП горелок к шкафу управления горелкой, пуск горелок с настройкой на 4200 кВт. В дальнейшем в котельной планируется подключить еще две горелки RMS 70.

4 сентября котельная была запущена в работу. Её запуск лично контролировал глава администрации ЭМР Виктор Яроцкий. «Запуск прошёл без внештатных ситуаций, сейчас в котельной работает один котел. Этого достаточно, чтобы обогреть весь микрорайон «Катангский» села. Второй котел будет запущен с наступлением на улице



Котельная в пос. Ванавара Красноярского края после взрыва в 2010 году

отрицательных температур воздуха.» — сообщил Виктор Яроцкий.

В первую очередь отопление поступило в дошкольные и школьные образовательные учреждения, а также больницы района. В настоящее время тепло есть во всех жилых домах, подключенных к системе центрального теплоснабжения. Инженеры котельной уверяют, что мощности новой котельной будет достаточно для бесперебойной работы системы теплоснабжения микрорайона «Катангский» даже в условиях экстремальных температур (ниже минус 50 градусов).

Сейчас в Ванаваре планируется строительство мини-ТЭЦ. Это позволит не только стабильно обеспечивать теплом весь поселок, но и снизить цену на электричество как минимум в 4 раза. Проект ТЭЦ сейчас проходит утверждение, ее строительство планируют начать уже в 2012 году. ■

В выпуске РАЦИОНАЛ Info №5, 3/2011 были использованы материалы сайтов: [www.r52.ru](http://www.r52.ru), [www.medvestnik.ru](http://www.medvestnik.ru), [www.er-tv.ru](http://www.er-tv.ru), [www.krsk.sibnovosti.ru](http://www.krsk.sibnovosti.ru), [www.zrpress.ru](http://www.zrpress.ru), [www.ria.ru](http://www.ria.ru), [www.bala-kkk.kz](http://www.bala-kkk.kz), [www.fin.zakon.kz](http://www.fin.zakon.kz).